

TransFonte

TRANSFORMADORES E FONTES

Série - E13VCD4T-F

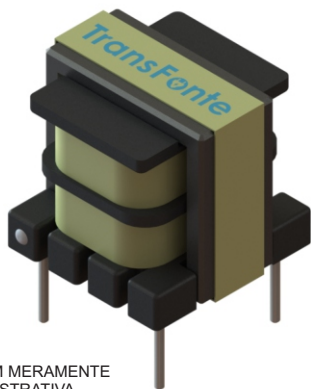


IMAGEM MERAMENTE ILUSTRATIVA

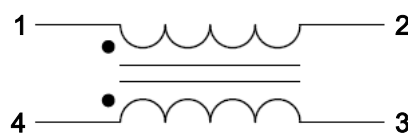
FILTRO MODO COMUM

PRINCIPAIS CARACTERÍSTICAS

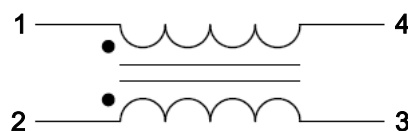
- INDUTÂNCIA E CORRENTE SOB CONSULTA
- FREQ. DE TRABALHO 50/60Hz
- ISOLAÇÃO STANDARD CLASSE "B"
- CONDUTOR STANDARD CLASSE "F"
- RIGIDEZ DIELÉTRICA STANDARD 1500VAC
- ISOLAÇÃO ÔHMICA 1000VDC >1GΩ
- MATERIAL ANTICHAMAS
- TEMPERATURA DE OPERAÇÃO -40°C À +125°C

OPÇÕES DE ESQUEMA ELÉTRICO

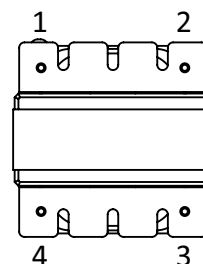
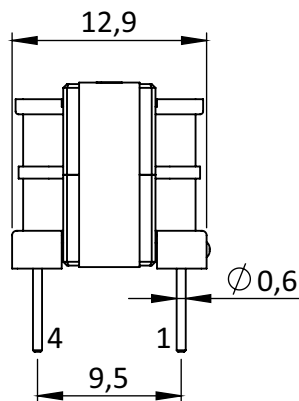
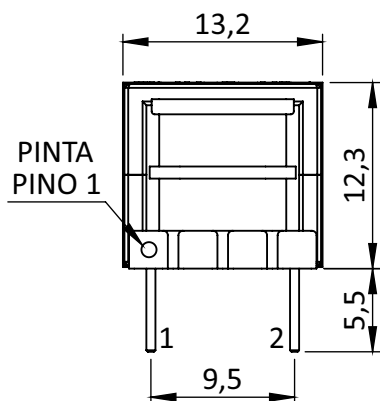
ESQUEMA 1



ESQUEMA 2



DIMENSÕES (mm)



FURO PCB $\phi 1\text{mm}$ (4x)